

1 : Caracteristiques

Nom:	SANTS, AVENC
Descripció Breu:	Interessant avenc de 51 m. de fondària a Garraf (Sitges)
Tipus:	Avenc
Desnivell:	51 metres
Recorregut:	60 metres
Litologia:	Calcàries
Comarca:	Garraf
Municipi:	Sitges
Gran Unitat:	Serralada Litoral
Unitat:	Garraf, el

2 : Boques

Nom:	SANTS, AVENC
Datum:	ETRS89
UTM X:	408517
UTM Y:	4569751
Fus:	31
Nivell sobre el Mar:	315 metres

3 : Descripció

La boca és de reduïdes dimensions (0,60 x 0,0,40 m.) i mitjançant un curt conducte en rampa es penetra, per un pas molt estret, en un pou de 10 metres fàcilment desgrimpable fins arribar a una petita cambra molt concrecionada. Aquí es presenten tres boques que comuniquen amb un pou de 38 metres de verticals i un diàmetre aproximat de 5 metres amb força mostres de colades parietals. A la seva base, entre blocs i sediments, s'assoleix el punt de màxima fondària (cota ' 50,6 m.).

4 : Situació

Cal seguir el mateix itinerari ressenyat per anar a l'avenc dels Aragalls. Uns 5 metres a l'E de la seva boca es troba aquesta cavitat.

5 : Bibliografia

- Borràs, J. (1974).- *Catálogo espeleológico del macizo de Garraf*. Vol. II. 166 pp. Barcelona.
- Ferrer, V. (2006).- *Avencs de Garraf i d'Ordal*. 152 pp. + llibret fitxes i topografies. Edició de l'autor. Barcelona.
- Miñarro, JM. (1967).- 'Avenc Sants (Garraf)' *Boletín Informativo SIRE* (6): 46-47. SIRE ' UEC Sants. Barcelona.
- SIE (1993).- 'Dues cavitats del fons de les Coves' *EspeleoSie* (32): 17-20. SIE del CEA. Barcelona.
- Â Coordinades facilitades per Tony Romero (SIRE ' UEC el Prat).
- Revisió coordinades i fotos 'JNC' facilitades per Jordi Navarro, (Centre Excursionista de Castellar del Vallès).

6 : Història

La boca de la cavitat es va descobrir el 28 de maig de 1967 després d'una visita a l'avenc dels Aragalls per part de membres de la SIRE ' UEC Sants. El següent diumenge, 4 de juny, després de treure algunes pedres de la rampa d'entrada i del pas estret, es va procedir a la seva exploració i topografia que, en aquells temps, es va calcular una fondària de 57 metres.

Molts anys després, el 30 de setembre de 1990, membres de la SIE ' CEA procedeixen a fer una revisió de la topografia i queda reduïda a 50,60 metres.

7 : Biologia



AVENC SANTS

Sitges - el Garraf

Topo: SIE - CEA 30-9-1990

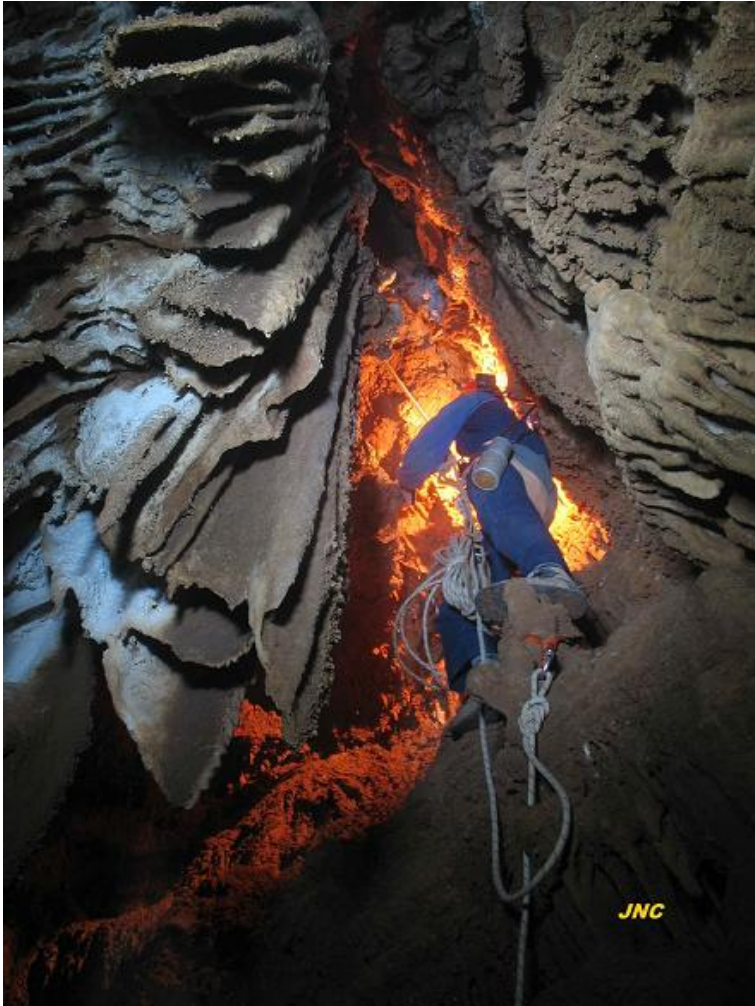
0 5m

P.38

9 : Fotografies



9 : Fotografies



9 : Fotografies



9 : Fotografies

